

# A4ESG<sup>®</sup>: misurare per decidere

---

Spin off



UNIVERSITÀ  
CATTOLICA  
del Sacro Cuore



# Assessment ESG

---

Cosa si intende per assessment ESG? Si tratta di un processo di valutazione che mira a rendere consapevoli le organizzazioni delle proprie performance ambientali e sociali e della qualità dei sistemi di governo: questo consente di individuare le aree di eccellenza e di miglioramento.

Una valutazione fondamentale per pianificare in maniera strategica la sostenibilità, oltre che un'attività preliminare molto efficace per rendicontare la propria sostenibilità: oggi infatti essere sostenibili non basta, bisogna anche poterlo dimostrare ai propri stakeholder con la massima trasparenza.

**Per questo ALTIS Advisory ha sviluppato A4ESG®: l'esclusivo modello proprietario di valutazione delle performance ESG che prende in considerazione tutti i principali ambiti di sostenibilità e restituisce sia una valutazione sintetica, sia il dettaglio relativo alle singole aree analizzate.**

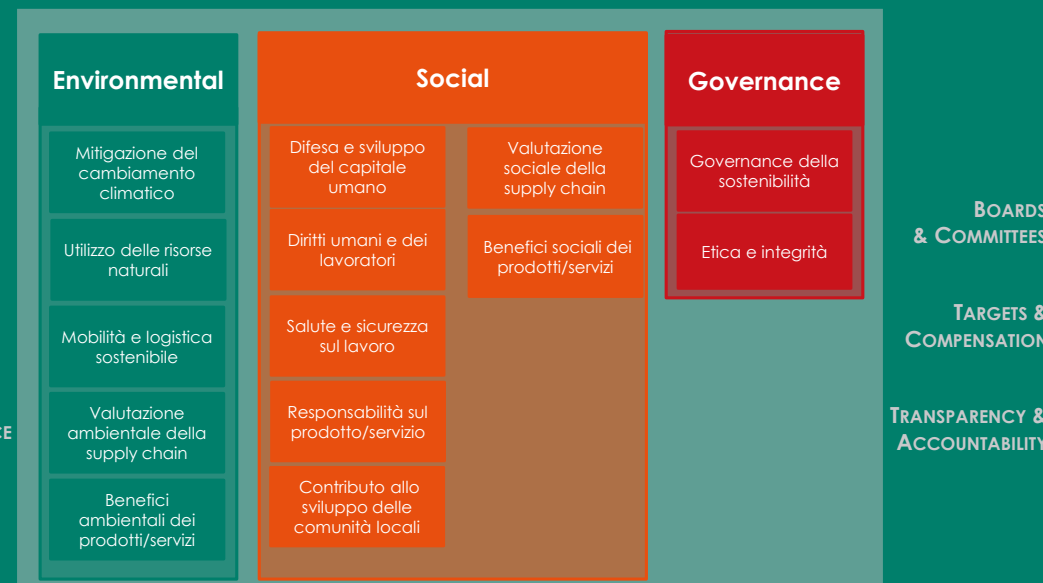


## Assessment A4ESG<sup>®</sup> : caratteristiche

- ✓ Basato sulla raccolta diretta di dati tramite questionario
- ✓ Consente di valorizzare le caratteristiche specifiche di imprese di ogni dimensione, incluse società non quotate e PMI, anche in caso di:
  - Minore propensione a formalizzazione di politiche e procedure
  - Minore diffusione del reporting di sostenibilità
- ✓ Volto a «premiare» la capacità di migliorare le performance nel tempo
- ✓ Orientato a tenere in considerazione le specificità dei diversi settori

N.B. non è un rating ESG, ma è propedeutico all'inizio di un percorso verso il rating.

## Il framework





# Processo e output

Per ricevere una valutazione attraverso A4ESG®, è sufficiente che l'organizzazione compili un questionario strutturato sugli ambiti di analisi. L'elaborazione dei risultati consentirà di esplicitare un punteggio sintetico, un punteggio per pillar (Environmental – Social – Governance) e una valutazione per ogni ambito analizzato. A partire dai risultati dell'analisi l'organizzazione sarà in grado di impostare un percorso più strutturato verso la definizione di un piano di miglioramento.

# 408,9

Su un massimo di 1.000 e una media del panel di 480

Environmental



122,7

Su un massimo di 350  
e una media del panel di 156,1

Social



195,4

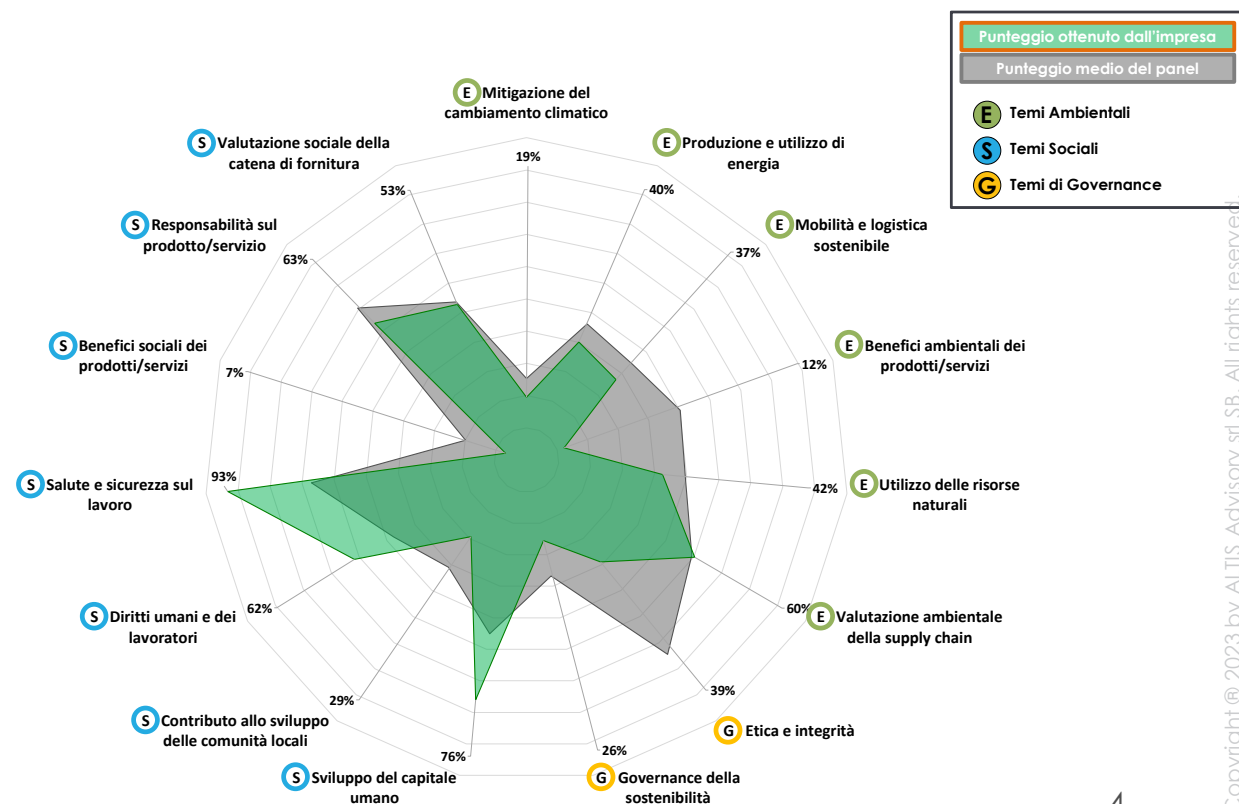
Su un massimo di 350  
e una media del panel di 177,4

Governance



90,8

Su un massimo di 300  
e una media del panel di 146,5



## CONTATTI

---

**Stella Gubelli**

*Amministratore Delegato*



[stella.gubelli@altisadvisory.com](mailto:stella.gubelli@altisadvisory.com)



[info@altisadvisory.com](mailto:info@altisadvisory.com)

Spin off



UNIVERSITÀ  
CATTOLICA  
del Sacro Cuore